



**MIDDO  
MINGO  
LEGAL**

Plano Comercial





Domingo Legal  
é preferência  
entre os programas dominicais



# 1º lugar em engajamento

É o programa de auditório com  
maior tempo médio assistido da TV aberta



# Vice-líder

em audiência desde 2023

+ 4,2 milhões  
de pessoas por minuto

Fonte: Kantar IBOPE Media – Regiões Metropolitanas extrapoladas para todo o Brasil conforme EDTV 2024 e Atlas de Cobertura SBT 2024 – Cov% – Dados Individuais – Jan/23 a Mai/24.





**MINDO  
MINGO  
LEGAL**

The logo features the words "MINDO", "MINGO", and "LEGAL" stacked vertically. "MINDO" and "MINGO" are rendered in a blue, textured, 3D font with gold outlines. "LEGAL" is in a solid yellow, 3D font. The text is set against a purple starburst shape with a cyan outline. The background is a blue-to-purple gradient.

# Sob o comando de Celso Portioli

Um apresentador  
carismático e adorado  
pelo público

+ 32,3 milhões  
de seguidores/fãs



Em nova faixa horária  
11h15 às 18h15

Com muita música, games,  
reportagens, celebridades e quadros  
pra lá de animados





# A nova faixa horária do programa já é um sucesso



11h15 às 18h15

+80 milhões de pessoas alcançadas em 2024

Se mantém na vice-liderança absoluta em audiência com 34% a mais do que a 3ª colocada

E uma audiência que não para de crescer







# No digital não é diferente, a nossa audiência também é conectada



+15 milhões de visualizações  
de vídeos no canal do programa em 2024

213,5 milhões  
de impressões

1,8 milhão  
de inscritos no canal



2,1 milhões  
de seguidores



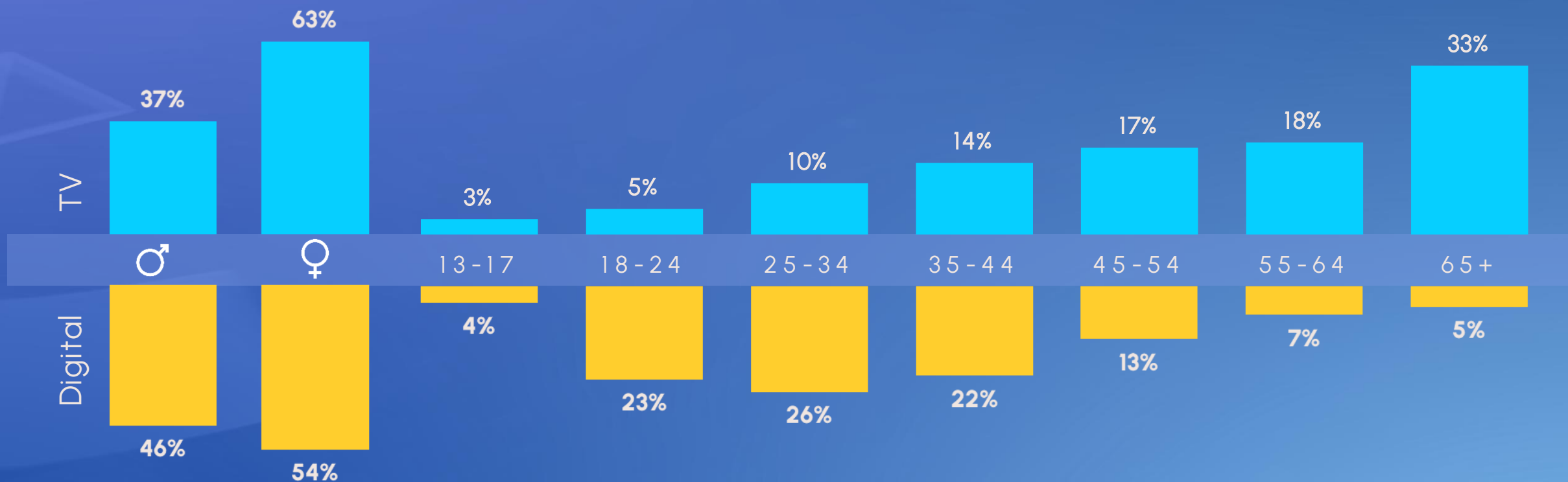
2,5 milhões  
de seguidores



1,4 milhão  
de seguidores



# A audiência se complementa



# »»»»» Público diversificado



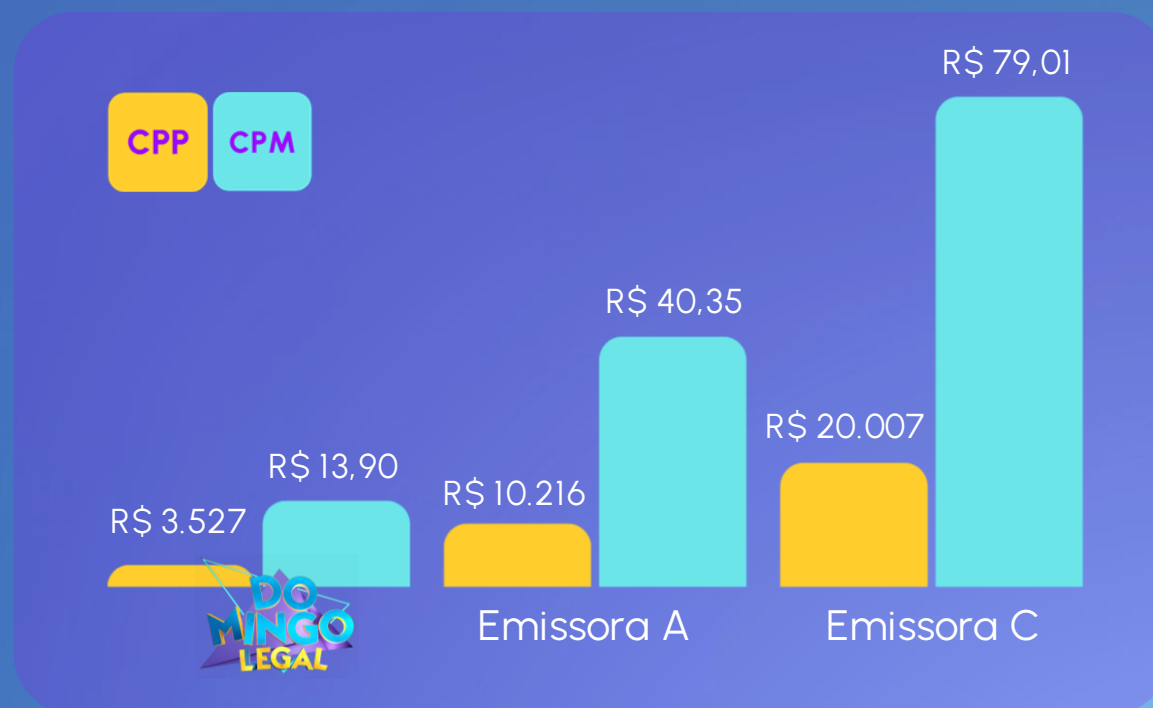
**76%** são das classes ABC

# Por que anunciar no DL?

## Produto mais rentável

Além de ter o maior engajamento e vice-liderança em audiência, possui CPP e CPM menor que a concorrência entre os principais programas de auditório

- ✓ 78% mais que a emissora A
- ✓ 57% mais que a emissora C



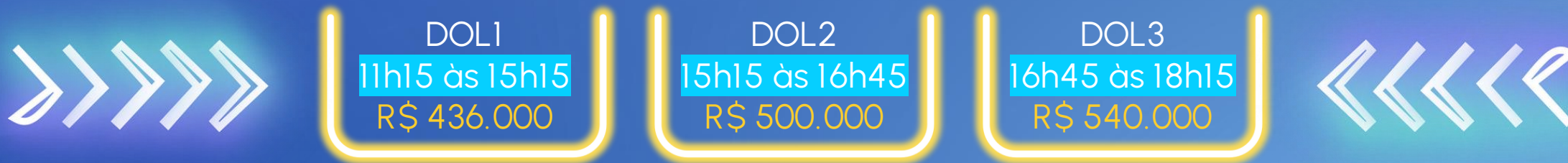
Fonte – CPP e CPM: considerado desconto padrão por emissora de TV aberta | CPP e CPM com base no preço atual do Domingo Legal – Tabela de Preços: Abril/24 (R\$ 424.000).



# +3 horas de duração

para deixar o seu domingo ainda mais vibrante

São muitas possibilidades para a **sua marca** se destacar, com três blocos repletos de oportunidades:



# Possibilidades comerciais

A sua marca presente na atração



Patrocínio de quadros especiais



Cardápio de oportunidades



Ações de merchandising

# Passa ou Repassa

Um game show de perguntas e respostas disputado por dois times, com provas emocionantes e a famosa torta na cara

→ Exemplos das provas

## Prova da pizza

Pegar uma pizza por vez no forno e encaixotá-la para entrega, vence o time que terminar de encaixotar todas as 6 pizzas primeiro



## Prova das garrafas coloridas

Sem enxergar a sequência proposta no desafio, os participantes devem acertar a ordem correta das 12 garrafas coloridas



# Passa ou Repassa

Um game show de perguntas e respostas disputado por dois times, com provas emocionantes e a famosa torta na cara

→ Exemplos das provas

## Prova do cereal

Com o auxílio de uma rampa de "bolacha", o participante deve acertar 6 bolinhas (em formato de cereal) dentro da xícara gigante, que contém "leite".



## Prova do caminho

Dois participantes têm que chegar até o final sem cair nos buracos escondidos do percurso. São 5 trajetos de cores diferentes, e você pode usar até 3 deles, em sequência.





# Até Onde Você Chega

Um game show emocionante em que o participante deve subir de nível para encontrar o prêmio máximo em dinheiro.

1º

Painel com 100 números divididos em 5 níveis. O participante deve escolher inicialmente os números do nível 1 para tentar avançar para o nível 2 e assim sucessivamente até alcançar o nível máximo (5).

2º

A cada nível, ele tem a chance de dobrar o valor que já ganhou ou até mesmo perder uma quantia do que conseguiu acumular até o momento.

3º

Uma escolha errada, no entanto, pode fazer o participante sair do jogo sem ganhar nada.

4º

Os riscos aumentam conforme os níveis avançam – maiores são os prêmios, assim como a chance de eliminação.

5º

O participante só pode desistir a partir do nível 3 e levar metade do valor que acumulou até então.

6º

Se conseguir chegar ao nível 5, terá a chance de arriscar tudo pelo prêmio máximo em dinheiro.

# Até Onde Você Chega

Um game show emocionante em que o participante deve subir de nível para encontrar o prêmio máximo em dinheiro.

→ Exemplo do painel com visualização da marca:

91	92	93	94	95	96	97	98	99	100
71	72	73	74	75	76	77	78	79	80
81	82	83	84	85	86	87	88	89	90
51	52	53	54	55	56	57	58	59	60
61	62	63	64	65	66	67	68	69	70
31	32	33	34	35	36	37	38	39	40
41	42	43	44	45	46	47	48	49	50
1	2	3	4	5	6	7	8	9	10
11	12	13	14	15	16	17	18	19	20
21	22	23	24	25	26	27	28	29	30

Frente

×	×	×	MARCA	×	×	×	200 MIL REAIS	×	×
?	CARRO	×	20 MIL REAIS	×	50 MIL REAIS	- 30 MIL REAIS	DESAFIO	100 MIL REAIS	×
MARCA	30 MIL REAIS	×	-50%	- 50 MIL REAIS	?	×	×	- 70 MIL REAIS	↓
×	4 MIL REAIS	?	×	x2	DESAFIO	7 MIL REAIS	- 20 MIL REAIS	×	VIAGEM
9 MIL REAIS	MARCA	25 MIL REAIS	- 10 MIL REAIS	- 5 MIL REAIS	×	↓	15 MIL REAIS	MARCA	?
10 MIL REAIS	DESAFIO	- 1 MIL REAIS	?	×	↓	500 REAIS	MARCA	-50%	2500 REAIS
CELULAR	MARCA	4 MIL REAIS	- 4 MIL REAIS	5 MIL REAIS	2 MIL REAIS	- 7 MIL REAIS	?	6 MIL REAIS	×
300 REAIS	750 REAIS	100 REAIS	700 REAIS	- 25 REAIS	400 REAIS	1 MIL REAIS	MARCA	DESAFIO	- 225 REAIS
?	1500 REAIS	- 50 REAIS	125 REAIS	2 MIL REAIS	- 600 REAIS	x2	- 500 REAIS	800 REAIS	- 400 REAIS
500 REAIS	- 900 REAIS	600 REAIS	900 REAIS	75 REAIS	50 REAIS	- 300 REAIS	200 REAIS	?	MARCA

Verso



Neste reality culinário, três casais competem para descobrir quem faz o melhor prato do dia, sob o comando das mulheres! Elas dão as ordens através de um ponto eletrônico, enquanto os homens, que não têm intimidade com a cozinha, preparam os pratos. As avaliações são feitas pelo chef Carlos Bertolazzi e pelas esposas, que dão suas notas em um teste às cegas, sem saber qual prato foi feito por seus maridos.

Temporada 2023  
**vice-líder**  
em audiência

**+48,2 milhões**  
de espectadores alcançados  
com a média de  
**51 minutos** assistidos

→ Entrega comercial avulsa sob consulta



# Possibilidades comerciais

A sua marca presente na atração



1

Patrocínio de quadros especiais

2

Cardápio de oportunidades

3

Ações de merchandising

# Patrocínio mensal – por quadro

Mercado: NET | Faixa de exibição prevista: DOL2 | Disponibilidade de cota: 1

## DE QUEM É ESSA MANSÃO?

Celso visita a casa de celebridades sem dizer quem é o proprietário

## SE VIRAR TEM QUE BEIJAR

Paquera às cegas em que o participante, ao virar a cadeira para o pretendente, tem que beijá-lo

## EXTERNAS COM A NARCISA

A personagem Narcisa pode fazer matérias diversas, viagens e eventos

## BRINCANDO EM CASA

Celso e o elenco visitam celebridades, propondo jogos divertidos

## FAMOSOS DA INTERNET

Anônimos que tiveram vídeos viralizados na internet mostram seu talento no DL

# Entregas comerciais sob consulta

## Demais quadros



### EXATIDÃO

Bloco de exibição  
previsto: **DOL3**

Nesse game de números,  
o participante pode  
ganhar até 300 mil reais

### XAVECO

Bloco de exibição  
previsto: **DOL2**

Um quadro de paquera  
ambientado num clima  
de balada

### COMO SE FAZ?

Bloco de exibição  
previsto: **DOL1 ou 2**

Celso ou elenco mostram  
o processo de fabricação  
de um produto

### DIA DE SORTE

Bloco de exibição  
previsto: **DOL2**

Pessoas com histórias  
inspiradoras vêm ao palco  
concorrer a prêmios  
especiais

### CRIANÇAS TALENTOSAS

Bloco de exibição  
previsto: **DOL2**

Pais corujas mostram os  
talentos dos seus filhos no  
palco do programa

### CASAMENTO SURPRESA

Bloco de exibição  
previsto: **DOL2**

Nesse quadro o pedido  
vem acompanhado de  
uma superprodução do DL

# Possibilidades comerciais

A sua marca presente na atração



1

Patrocínio de quadros especiais

2

Cardápio de oportunidades

3

Ações de merchandising

# Confira como sua marca

## pode participar dos quadros na TV



Ação especial

Ações totalmente integradas com os quadros do programa, sendo alinhadas com o artístico e cliente. A ação envolve menções, manuseio, visualização do produto e insert com QR code, que direciona o espectador para o site do anunciante, proporcionando uma entrega de maior impacto



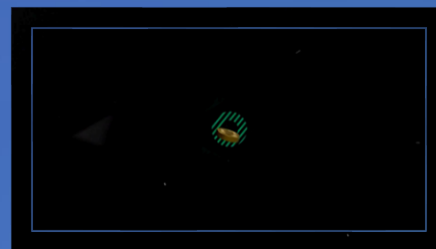
Ação integrada

Ação contextualizada com o conteúdo do quadro. Celso fala sobre a marca e convida o espectador a acessar o site para conhecer mais sobre os produtos



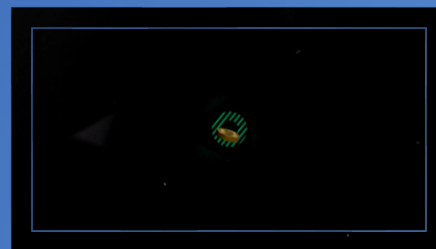
Citação + Insert

Celso menciona a marca como gancho para ações integradas ou especiais. Já o insert é uma arte que será associada à linguagem gráfica do programa. Isso inclui a interação entre os logos do programa e da marca, integração virtual ao cenário e aproveitamento de diversos espaços na tela



Vinheta de patrocínio de quadro

A vinheta de patrocínio produzida pelo SBT, é colada à vinheta de abertura do quadro, destacando a integração do patrocinador com a arte do conteúdo



Visualização de marca

A visualização do produto é integrada ao cenário ou ao contexto do Domingo Legal, proporcionando visibilidade direta para o público



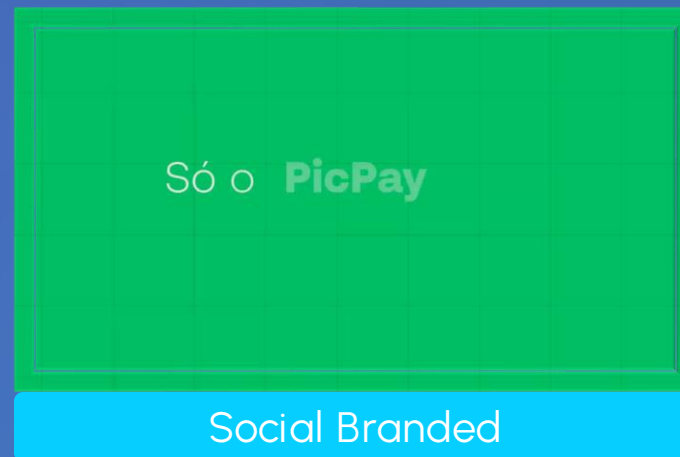
# Confira como sua marca

pode participar dos quadros no Digital



Publi-post

Post focado nos melhores momentos do quadro com ações do cliente



Social Branded

Melhores momentos das ações especiais

